

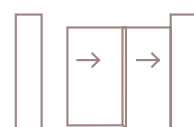
NORDICA C TÉLESCOPIQUE



Gamme Signature



Plein



Télescopique



Prix moyen

Nuancier



+ Nuancier RAL
hors-standard
en option



Labels



Thermolaquage
haute durabilité
CLASSE 2

Caractéristiques techniques

Design :

Crémaillère et roulettes intégrées dans le portail donc invisible.

Lignes fluides et épurées.

Finitions parfaites : poignée et rosace en aluminium anodisé.

Motorisation intégrée disponible : non-perception du moteur grâce à son intégration dans un poteau de guidage.

Possibilité d'assortir sa clôture à son portail pour un extérieur parfaitement coordonné.

Remplissage :

Lame large 255 x 18 (horizontal, M ou H).

Lame large 170 x 18 (horizontal, M ou H).



Lames larges 255 x 18



Lames larges 170 x 18

Dimensions :

Min H 900 x L 2500 mm pour toutes lames.

Max H 2000 x L 5000 mm pour toutes lames.

Refoulement max 3020.

2 vantaux inégaux impossible.

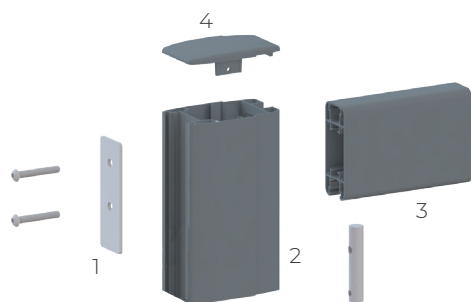
Structure technique :

Assemblage tenon-mortaise.

Montant 110 x 70.

Traverse 100 x 40.

Galet à gorge carré pour un résistance optimale au vent latéral.



1- Cale 118 x 40 x 4
2- Montant 110 x 70

3- Traverse 100 x 40
4- Chapeau de finition extraplat

Sécurité :

Guide de butée et entonnoir de réception : préviennent les tentatives d'ouverture forcée ainsi que les dommages causés par des chocs ou des fermetures non contrôlées.

Accessoires fournis :

Rail de guidage et roue en inox.

Serrure avec barillet finition Oxyloc 5 clés.

Poignée et rosace pour barillet en aluminium anodisé.

Arrêt tampon.

Visserie de pose en inox incluse.

Profil de réception .

Options :

Numéro de rue.

Bâton de maréchal.

Motorisation :

Motorisation SIB CI24 obligatoire avec poteau 150CI24 sur embase inclus.

Hauteur crémaillère : 95 mm.

Déverrouillage crémaillère impossible.

Motorisation connectée : box Tahoma Switch de Somfy.

Poteaux :

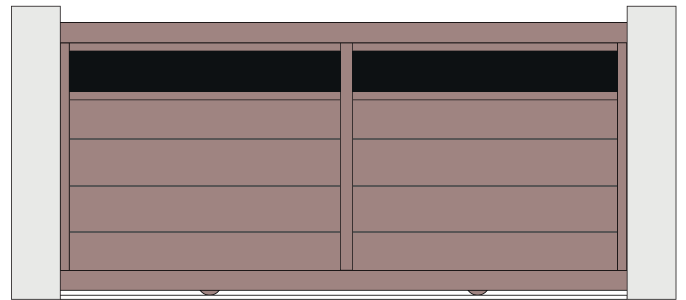
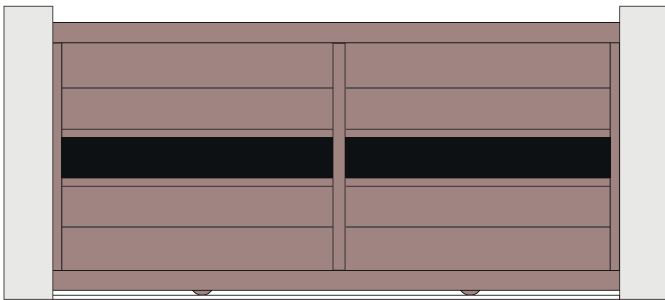
150 M avec embase.

150 et 200 M avec scellement.

100 disponible uniquement en guidage intérieur propriété.

Personnalisation

 Emplacement de la zone de décor (milieu ou haut) identique au portail coulissant Nordica.



Décors découpes laser Estampe



Lisse



Horizon



Symétrie

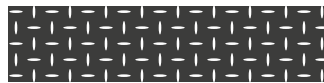


Féerie

Décors tôles perforées



Ronds



Ellipses

Décors vitrages



Vitre opale (blanc dépoli)

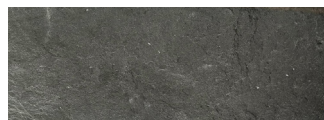


Maille (vitrage textile incrusté)

Décors parement de pierre



Mica



Ardoise

Décor alu anodisé



Hygie

Portail coulissant télescopique



Description :

Dispositif pour diminuer la largeur de refoulement par rapport à un coulissant 1 vantail.

Configuration :

Schéma : vue portail fermé

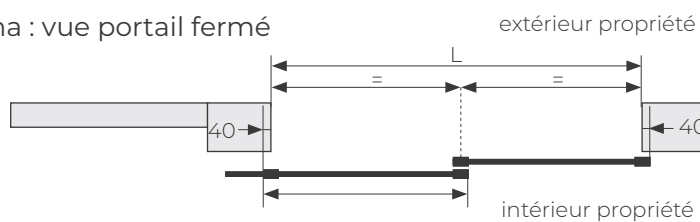
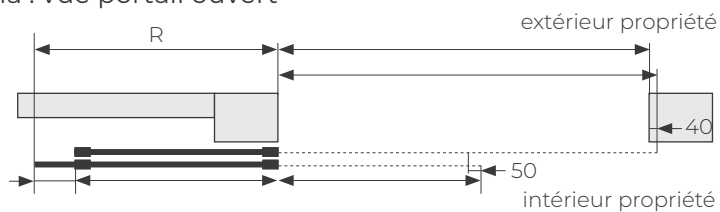


Schéma : vue portail ouvert



L Largeur entre poteaux	R Valeur de refoulement
2500	1770
3000	2020
3500	2270
4000	2520
4500	2770
5000	3020