

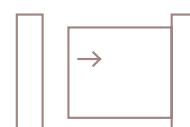
# ORIGIN C AUTOPORTANT



Gamme Signature



Plein



Autoportant



Prix moyen

## Nuancier



+ Nuancier RAL  
hors-standard  
en option



## Labels



Thermolaquage  
haute durabilité  
CLASSE 2

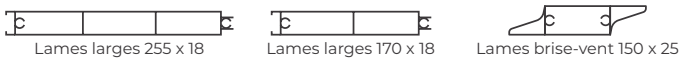
# Caractéristiques techniques

## Design :

Crémaillère intégrée dans le portail donc invisible.  
Lignes fluides et épurées.  
Finitions parfaites : poignée et rosace en aluminium anodisé.  
Possibilité d'assortir sa clôture à son portail pour un extérieur parfaitement coordonné.

## Remplissage :

Lame large 255 x 18 (horizontal et vertical).  
Lame large 170 x 18 (horizontal et vertical).  
Lame brise-vent 150 x 25 (horizontal et vertical).

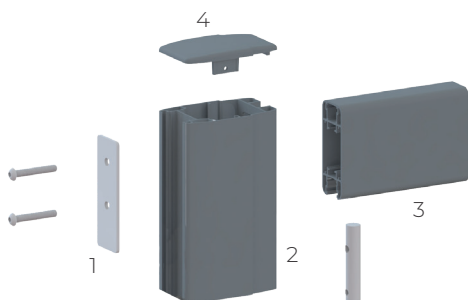


## Dimensions :

Min H 1200 x L 3050 mm pour toutes lames.  
Max H 2000 x L 4500 mm pour toutes lames.  
Refoulement = largeur du passage x 1,4 + 70 mm.

## Structure technique :

Assemblage tenon-mortaise.  
Montant 110 x 70.  
Traverse 100 x 40.



1- Cale 118 x 40 x 4  
2- Montant 110 x 70

3- Traverse 100 x 40  
4- Chapeau de finition extraplat

## Sécurité :

Guide de butée et entonnoir de réception : préviennent les tentatives d'ouverture forcée ainsi que les dommages causés par des chocs ou des fermetures non contrôlées.

## Accessoires fournis :

Coulissant sur poutre autoportante, sans rail, aucune longrine nécessaire, il suffit d'un socle en béton pour fixation des 2 galets, guidage renforcé, guide mural spécifique, système de tirant pour la tenue de la géométrie du portail suspendu.

## Options :

Numéro de rue.

## Motorisation :

Motorisation possible mais non fourni par SIB.  
Crémaillère à 145 mm du sol, déverrouillage impossible. Crémaillère posée.

## Poteaux :

150 M avec embase.  
150 et 200 M avec scellement.  
100 disponible uniquement en guidage intérieur propriété.

---

# Personnalisation

## Décors alu anodisé

---

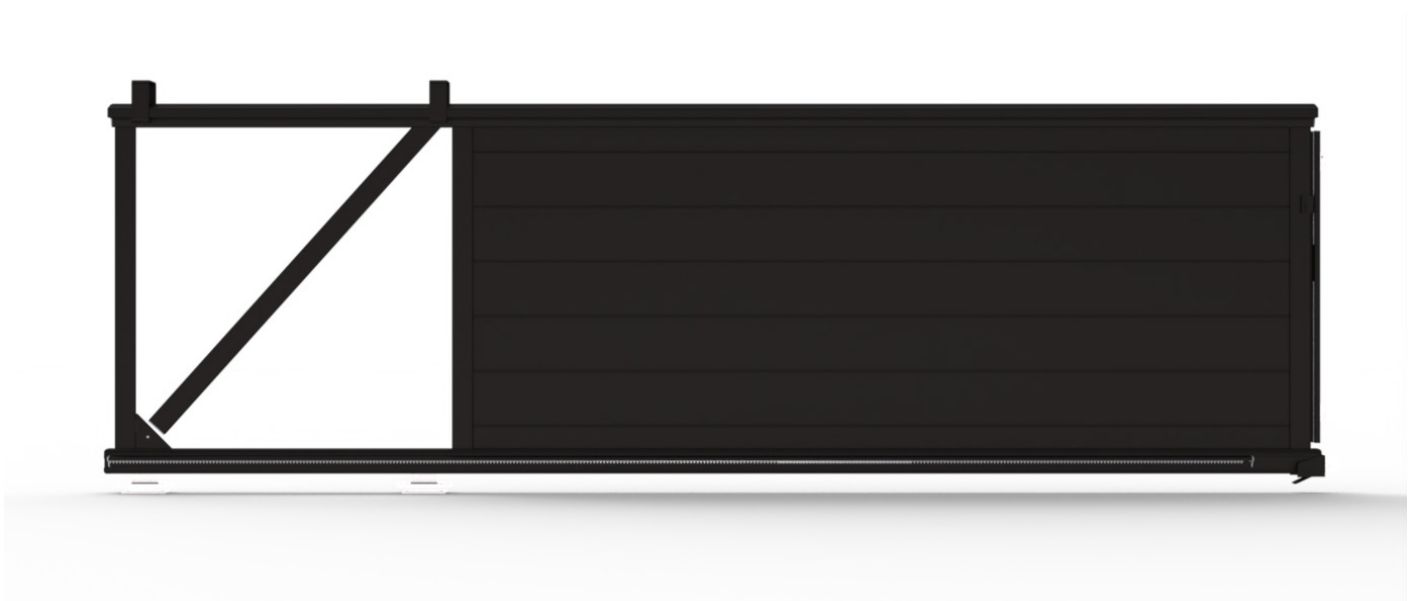


Hygie



Estacade  
(uniquement disponible  
sur Origin 255)

# Portail coulissant autoportant



## Spécifications techniques :

Un portail autoportant est un type de portail coulissant qui ne nécessite aucun rail au sol pour assurer son ouverture et fermeture. Aucune "longrine", il suffit d'un socle en béton (fonction de contreponds) pour fixer les deux galets (Fig.1) qui couissent à l'intérieur de la poutre basse (Fig.2). La tenue du portail en partie haute est assurée par un guidage renforcé (Fig.3) et un guide mural spécifique (Fig.4) autre modèle disponible. La tenue de la géométrie du portail suspendu est assurée par un système de tirant réglé lors du montage en usine. Les différentes recommandations sur le volume du bloc béton, son positionnement, les types de pose, les guidages et les réceptions sont disponibles sur la notice de montage QNOT-000245.

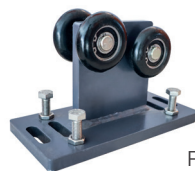


Fig. 1

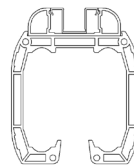


Fig. 2

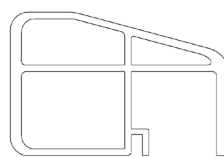


Fig. 3

## Limites d'application :

Le portail peut être manuel ou motorisé (non fourni par SIB). Les limites dimensionnelles sont de 4500 mm entre poteaux pour une hauteur variable de 1200 à 2000 mm. La crémaillère peut être posée à une hauteur fixe de 145 mm du sol. Pas de déverrouillage crémaillère.



Fig. 4